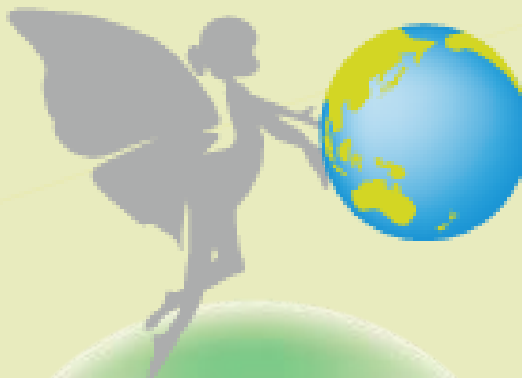




名古屋大学
NAGOYA UNIVERSITY



「ウェルビーイングinアジア」実現のための 女性リーダー育成プログラム

Women Leaders Program to Promote Well-being in Asia

WBプログラム執行委員
カリキュラムWG主査：浅野みどり

平成25年度採択(予算支援措置は平成31年度まで)

博士課程教育リーディングプログラム *Program for Leading Graduate Schools*

平成23年度～文部科学省・日本学術振興会

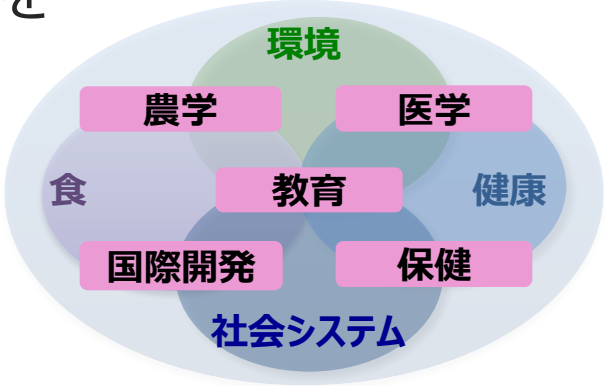
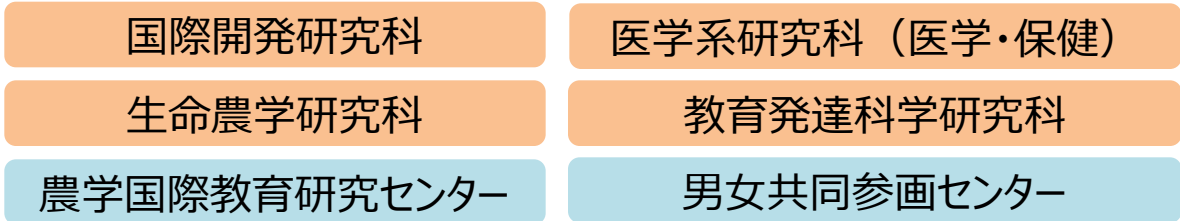
【目的】 産学官にわたりグローバルに活躍する リーダーを養成すること

- ①国内外の企業・公的機関・NPO等を中心として研究以外のフィールドでリーダーとして活躍できる人材
- ②高い国際性・学際性をベースとして、俯瞰的な視点から社会的課題に挑戦し、解決に導ける人材
- ③確かな研究能力をバックグラウンドにイノベーションをけん引するプロジェクトをマネジメントできる人材
- ④主体的に目標を立て、国内外の多様なステークホルダーを調整・統括して達成を図れる人材

「ウェルビーイングinアジア」実現に向けた 女性リーダー育成プログラム

プログラムの目的：

- **アジアのウェルビーイング**（個人の権利や自己実現が保障され、身体的、精神的、社会的に良好な状態にあること）の実現に資するグローバルに活躍する**女性リーダー**の養成
- **男女共同参画**の重要性を認識し、実践していける男性リーダーを育成
- 高度な専門性、俯瞰的視野および国際性を養う（6部局融合による教育）



なぜ女性リーダーの育成が必要か？

女性の活用は日本の長期成長戦略として最も重要な課題

背景：

- ◆日本では女性の活用が世界的に極めて遅れており女性リーダーは限定的（ジェンダーギャップ指数：121位/153カ国）
- ◆アジア各国では女性リーダーを輩出 →
- ◆女性は伝統的に「食・健康・環境」分野に貢献し、次世代育成に中心的な役割をはたしてきた

2019GGI/153カ国中

順位	国名
1	アイスランド
2	ノルウェー
3	フィンランド
16	フィリピン
75	タイ
87	ベトナム
121	日本

グローバル化にともない「食・健康・環境」分野におけるアジアでの共通課題の解決が必要であり、企業等のアジア進出・展開が進む現在、アジアの女性リーダー同士のネットワークとパートナーシップを担う人材（女性リーダー）が必要



「ウェルビーイング」に資する「女性リーダー養成」



優秀な学生をグローバルに活躍するリーダーへと導く 一貫した学位プログラム

学位
取得

D3

国際社会への
ステップ・アップ

D2

研究能力・実務能力・
リーダーシップ力の強化

D1

キャリアプランと
博士研究課題の深化

M2

博士課程研究課題の
設定とネットワーク作り

M1

自己とアジアのウェルビ
ーイング課題の発見

入学

グローバル企業, 国際機関,
政策決定機関, 大学等研究機関

食 健康 環境 社会システム

各部局での高度な専門性と
俯瞰的視野と国際性を養う
異分野融合の研究課題を通じた
グローバルリーダー育成

全て英語によるプログラム
対象: 女子学生が主体

国際開発研究科

医学系研究科(医学・保健)

生命農学研究科

教育発達科学研究科

農学国際教育協力研究

男女共同参画室

学生をグローバルに活躍するリーダーへと導く一貫した 学位プログラムと履修生の活躍が期待される分野

グローバル企業, 国際機関, 政策決定機関, 大学等研究機関

- 学位取得
- D3 国際社会へのステップ・アップ
- D2 研究能力・実務能力・リーダーシップ力の強化
- D1 キャリアプランと博士研究課題の深化
- Qualifying Examination
- M2 博士課程研究課題の設定とネットワーク作り
- M1 自己とアジアのウェルビーイング課題の発見
- 入学

英語によるプログラム
 研究科を超えた学生交流
 単位制による履修状況把握



女子学生を主体 (男子学生も含む)
 国際開発研究科・医学系研究科 (医学・保健)
 生命農学研究科・教育発達科学研究科

多文化共生特論（クロスカルチャルトーク）

2日間集中講義（2019年10月2日，11月9日） **全履修生が参加**

学年に応じた役割分担

D3を中心に各学年代表者による
CCT実行委員会を毎年組織化

- D3 イベント全体の企画・事前準備
- D2 イベント全体の当日運営全般
- D1 一部セッションのファシリテータ，モデレータ
- M2 学生セッションを企画・運営
- M1 教職員・上級生から「文化」を学ぶ

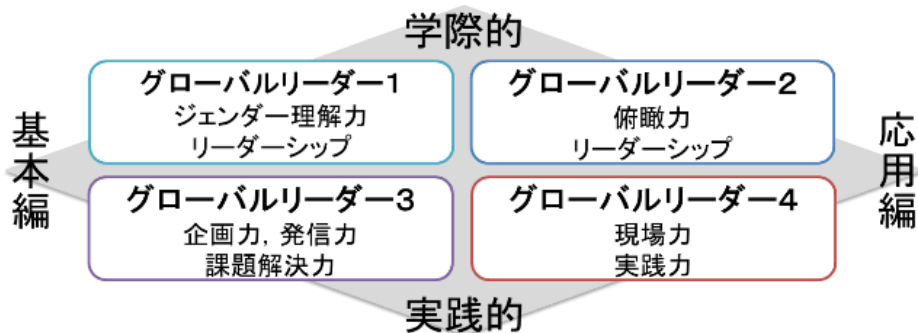
テーマ	
2015年度	Diversity and Difference in Culture and Gender Issues
2016年度	Multidisciplinary Research ~Cross-Culture & Cross-Research~
2017年度	Career building in multicultural context
2018年度	Integration of learning experience in Well-being Program ~Toward sustainable society
2019年度	What is "Well-being" for us?



2019年10月2日

国内外の多様なセクターからの第一級の教員、メンターやTAの活用をはじめとする組織的な指導体制

大学院教育推進機構にて内製化
2020年度以降も継続



- 各講義のテーマに合わせた講義
- グループディスカッションやワークショップを実施
- **講義収録**，講義後は全履修生が閲覧可能
- 2018年度より，他リーディング（フロンティア宇宙）との相互読替可能な**共通科目**
→**大学院共通科目への足掛かり**
- 講義終了後，**キャリア相談会**の実施
→継続サポート希望の学生には
個別メンターとして指導

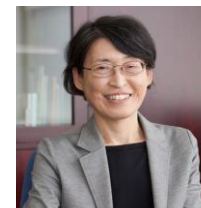


講師による
キャリア相談会

産業界・学業界・国際機関の キャリアパスを想定した講師陣の招聘（例）



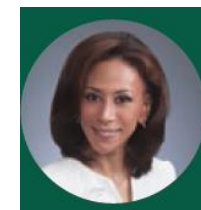
垂井美枝子氏
元UNICEF 本部人事次長・
グローバルリーダーシップ
LLC代表



高瀬千賀子氏
国連連合地域開発センター
(UNCRD)前所長



吉田明子氏
コニカミノルタ（株）



吉田晴乃氏
BTジャパン（株）
代表取締役社長



Lourdes Tejero氏
フィリピン大学
看護学部長



家田菜穂子氏
(元生命農学WB特任助教)
FAO オフィサー

修了生の活躍（例）：2018年度卒業生Aさん

世界で役に立つ人材へ

入学

看護師として6年間勤務

M1

海外研修（インドネシア）

M2

NY/DC研修

D1

JICAインターン（カンボジア）

研究フィールドを日本からカンボジアへ

D2

UNFPAインターン（タイ）

海外研修（カンボジア）

D3

学位論文作成中

"Factors associated with medication adherence among patients with diabetes mellitus **in the poor urban areas of Cambodia**"

就職

アイシーネット（開発コンサル）



7月28日(日)
学生 2,000円、一般 3,000円

世界を 私たちの仕事場に

会場: ウィルあいち愛知県女性総合センター2F
セミナールーム5
〒461-0016 愛知県名古屋市東区上笠杉町1番地

午前の部

途上国・先進国での留学・就労

- リスクない海外組！青年海外協力隊という選択技 開発途上国リハビリレポーター 副代表 岩田 研二
- 海外就労の「リアル」を語る！ 東京健康科学大学ベトナム 山本 啓大
- ギロからのキャリア探し「旅行に行く場所から仕事をする場所へ」 アイシーネット株式会社 野々垣 昂佳
- たった20分でわかる！シンガポールの医療と高齢化社会 一般社団法人 MSEP/ 大阪回生病院 永田 健太郎
- 英語赤点の自分が留学と海外就労に必要なこと 一般社団法人 MSEP/ 大阪回生病院 宮崎 喬平
- 半年間の共同生活で気づいたデンマークは「福祉」先進国ではないということ 京都大学医学研究科博士課程 小武 悠

午後の部

英語を使ってみよう

- 文法なんて関係ない？留学から学んだEnglish Communication あさひ病院 伴 留垂
- 自分で飛び込む！日本で英語留学 米田病院 河合 紗都子
- グループワーク（自己紹介・明日から使える問診票作成）

お申し込み先 ←QRコード お問い合わせ先 ngr.kntr.0418@gmail.com (担当:永田)

主催: NPO法人リハビリコラボレーション

2019年7月28日



名古屋大学
NAGOYA UNIVERSITY



W (Women X Well-Being) の
チカラが明日を変える

ウェルビーイング
in アジア
実現のための
女性リーダー
育成プログラム

HOME

理念・目的・メッセージ +

プログラム +



ニュース

2020.3. 5 [2019年度プログラム修了式中止について](#)

2020.2.10 [砂野唯先生が食の起源第4集「酒」NHK総合2月2日9:00
に出演しました。](#)

2019.12. 4 [男女共同参画センターが開催した特別セ
ミナー「日本における性暴力被害者救援
の現状と今後の取り組み」の開催が日本新](#)



Please visit us!

<http://www.well-being.leading.nagoya-u.ac.jp>

総合保健学専攻関連教員

検査: 川村久美子先生
放射: 早川 高子先生
理学: 足立 拓史先生
(WB1期生)
作業: 星野 藍子先生
看護: 入山 茂美先生
中西 啓介先生
代表: 浅野みどり